

ЗЕМНАЯ СТАНЦИЯ SCPC

СПУТНИКОВЫЙ МАРШРУТИЗАТОР UHP-1000

SCPC

TDM/TDMA

Hubless TDMA

ВЫДЕЛЕННЫЕ КАНАЛЫ СВЯЗИ

Спутниковые маршрутизаторы UHP-1000 поддерживают все популярные режимы работы. Одним из таких режимов является SCPC – выделенный канал связи, в котором земная станция использует постоянно закрепленный, собственный спутниковый ресурс для взаимодействия с другой станцией. Каждая станция передает одну несущую SCPC, которая принимается ответной станцией или целой группой станций. Каналы SCPC могут иметь любую асимметричность отношения скорости приема и передачи. В сети могут быть также использованы только приемные станции для приема единой широкоэвещательной несущей.

Маршрутизаторы UHP поддерживают стандарты DVB-S и DVB-S2, гарантируя высокую эффективность использования ресурса, а встроенный IP-маршрутизатор обеспечивает необходимый QoS.



SCPC ПО ТРЕБОВАНИЮ (cSCPC)

С помощью платформы UHP каналы SCPC могут организовываться по требованию, позволяя группе станций использовать единый частотный ресурс. В исходном состоянии все станции такой сети настроены на единую несущую, которую передает центральная станция. В этой несущей содержится как пользовательская информация, так и директивы по использованию общей полосы, включая частотное назначение и мощность передачи. Включение станций осуществляется автоматически. После окончания передачи этот ресурс может быть использован другими станциями сети.

- Любые топологии сети и режимы работы: SCPC, TDM/TDMA, TDM/TDMA Mesh, Hubless TDMA
- Первая DVB-S2 VSAT-платформа с кодированием LDPC для TDMA-каналов
- Инновационный TDMA-протокол с эффективностью до 96%
- Малые задержки обработки сигнала - значение PING в режиме TDMA ~570 мсек
- Для работы сети в минимальной конфигурации достаточно всего 120 кГц спутниковой полосы
- Поддержка VLAN, многоуровневый QoS, выделения полосы для голосовой и видеoinформации
- Адаптивный 500-канальный менеджер трафика для VSAT-приложений
- Возможность одновременного приема сигналов с двух спутников
- Web-ориентированная, многопользовательская система управления сетью UHP NMS
- Быстрое установление связи – сеть работает через минуту после включения
- Экономичное энергопотребление - менее 10Вт (без учета РЧ оборудования)
- Совместимость с большинством серийных трансиверов C-, Ku- и Ka-диапазонов
- Простое в установке и эксплуатации оборудование, удобный графический интерфейс управления

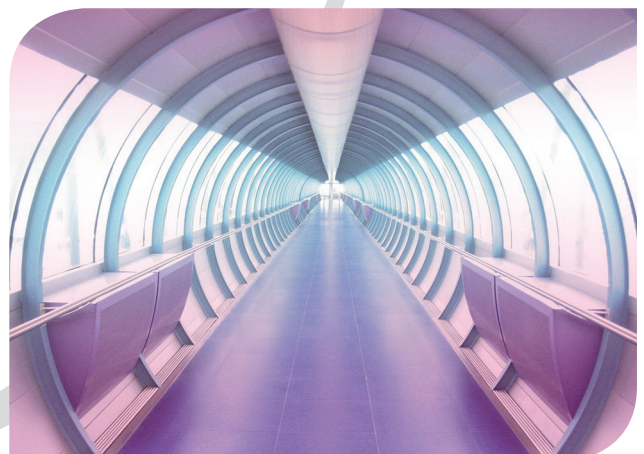
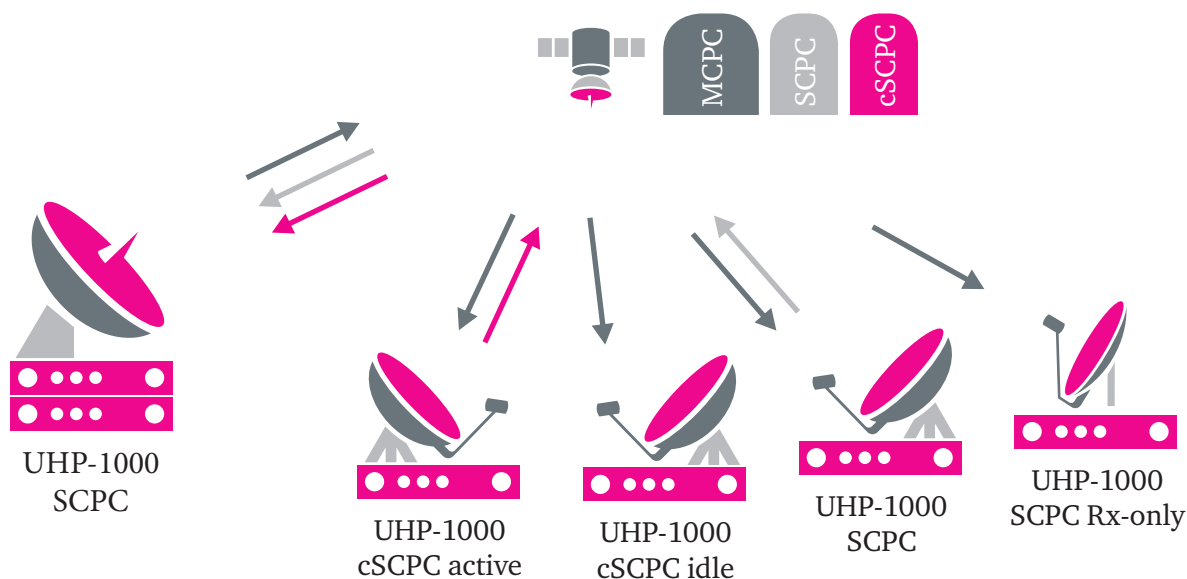


Схема организации связи сети UHP SCPC и cSCPC



ХАРАКТЕРИСТИКИ ЗЕМНОЙ СТАНЦИИ UHP-1000 SCPC

КАНАЛ SCPC

Скорость	от 250 кбит/с (250 ксим/сек QPSK 1/2) до 86 Мбит/с (32 Мсим/сек 8PSK 9/10)									
Модуляция и кодирование	FEC	1/2	3/5	2/3	3/4	4/5	5/6	7/8	8/9	9/10
	DVB-S (QPSK)	3.7	-	4.0	4.6	-	5.1	5.8	-	-
Уровни приема демодулятора Eb/No, BER < 10 ⁻⁸	DVB-S2 (QPSK)	1.0	1.6	2.0	2.4	2.8	2.9	-	3.8	4.0
	DVB-S2 (8PSK)	-	3.2	4.0	4.7	-	5.8	-	6.9	7.1
	DVB-S2 (16APSK)	-	-	5.8	6.0	6.4	6.7	-	7.8	8.0

QoS Три уровня приоритетов, адаптивный 500-канальный Traffic Shaper

МАРШРУТИЗАТОР

Производительность	96 Мбит/сек или 28000 пакетов/сек
Поддержка	DSCP, end-to-end VLAN, RIP, L2 Bridging, CRTP, IGMP, TCP Acceleration
Управление	WWW, Telnet, SNMP, NMS

ИНТЕРФЕЙСЫ

Пользовательский порт	Ethernet 10/100Base-T, RJ-45
Консоль управления	USB, B female
IF Rx	950-2050 MHz (LNB DC – 13.5V/18V 0.75A), F type
IF Tx	950-1550 MHz, -30...- 5 dBm, (LO 10 MHz / +5 dBm, BUC DC – 24V / 2A), F type

ВНЕШНИЕ УСЛОВИЯ (IDU)

Питание	176-283 VAC, 10 Ватт
Климатические условия	0 ⁰ ...+40 ⁰ С, влажность до 90%
Габариты / вес	147x144x29 мм / 530 г

ГЕНЕРАЛЬНЫЙ ДИСТРИБЬЮТОР:



Europe, Middle East & Africa
 ROMANTIS GmbH
 Lilienthalstraße 5d,
 12529, Berlin-Schönefeld, Germany
 T: +49-30-565-90-4812
 F: +49-30-565-90-4885
 W: www.romantis.com
 E: info@romantis.com

Americas and Asia
 ROMANTIS Inc.
 6600 Trans-Canada Highway,
 Suite 750, Pointe-Claire (Montreal),
 Quebec, Canada H9R 4S2
 T: +1-514-695-VSAT (8728)
 F: +1-514-697-0186
 W: www.romantis.com
 E: Americas@romantis.com

Россия и СНГ
 ООО РОМАНТИС
 Россия, 115093 Москва
 ул. Щипок 2,
 Т: +7-495-228-00-59
 Ф: +7-495-228-00-65
 W: www.romantis.ru
 E: info@romantis.com